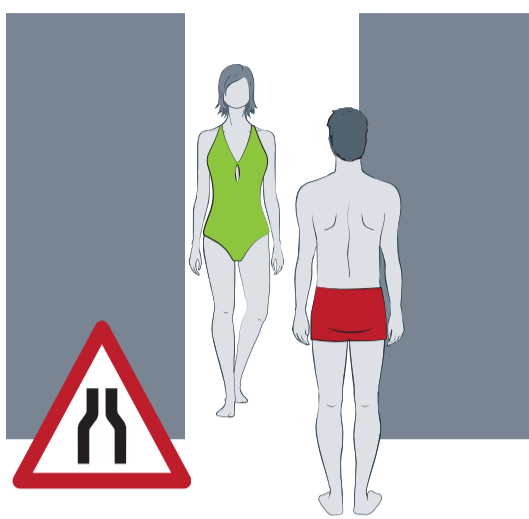


# Information für unsere Badegäste



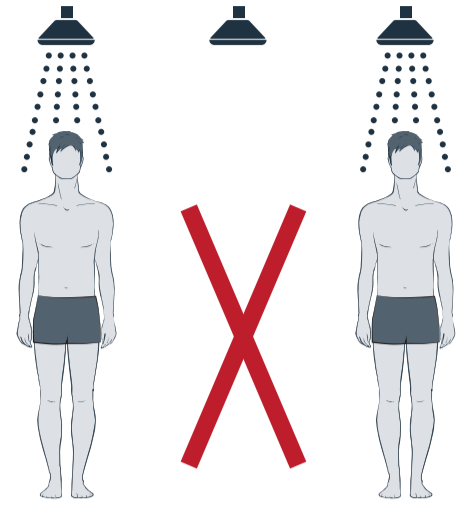
**Bitte warten!**

Halten Sie in allen Räumen die gebotenen Abstandsregeln ein.



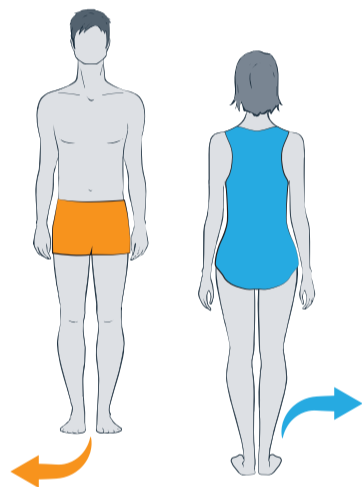
**Bitte warten!**

In engen Räumen warten Sie bitte, bis anwesende Personen sich entfernt haben.



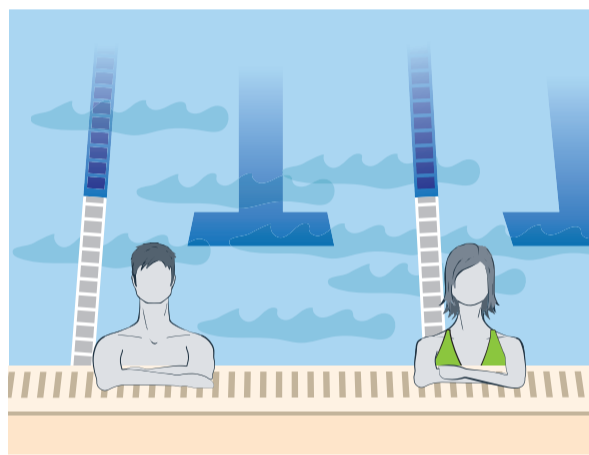
**Abstand halten!**

Dusch- und WC-Bereiche dürfen nur von maximal zwei Personen betreten werden. Halten Sie auch hier die gebotenen Abstandsregeln ein.



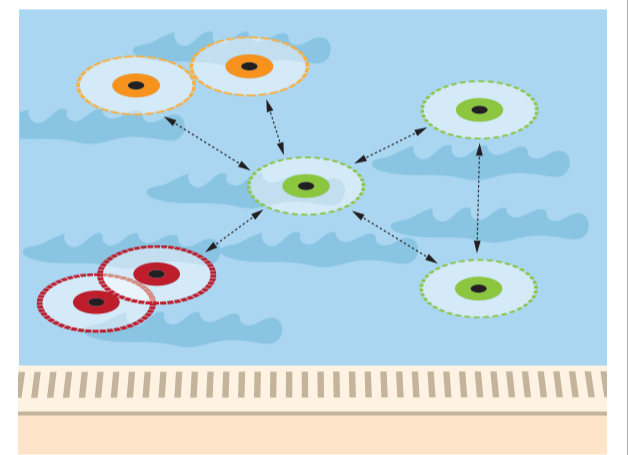
**1,5 m  
Abstand halten!**

Vermeiden Sie auf dem Beckenumgang enge Begegnungen und nutzen Sie die gesamte Breite (in der Regel 2,50 m) zum Ausweichen.



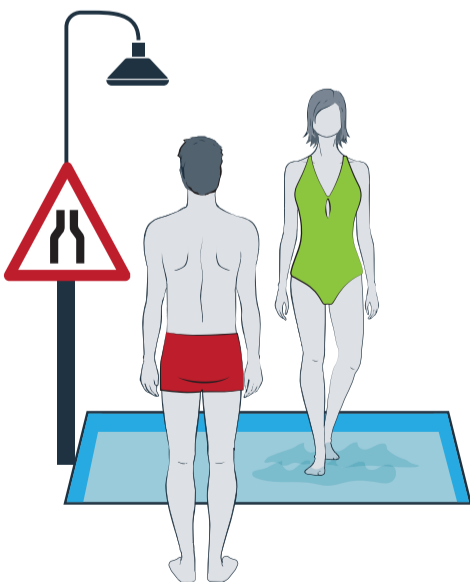
**1,5 m  
Abstand halten**

Halten Sie am Beckenrand (Beckenraststufe) Abstand zu anderen Badegästen.



**1,5 m  
Abstand halten**

Auch im Schwimmbecken gibt es Zugangsbeschränkungen, beachten Sie bitte die Hinweise des Personals und halten Sie beim Schwimmen den gebotenen Abstand.



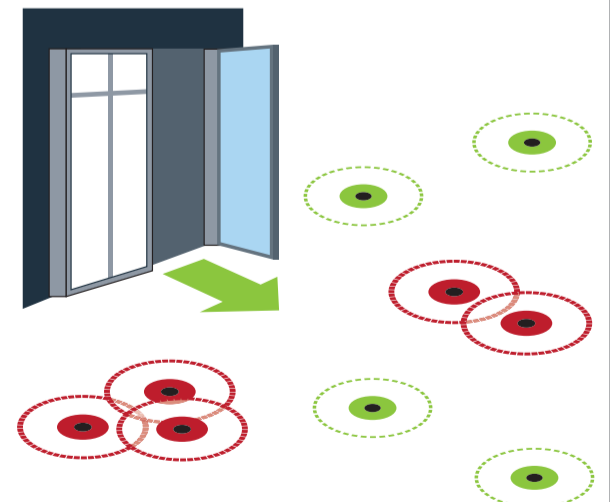
**Bitte warten!**

Halten Sie auch im Außenbereich die gebotenen Abstandsregeln ein. Bei Engstellen warten Sie bitte, bis anwesende Personen sich entfernt haben.



**1,5 m  
Abstand halten**

Halten Sie auch im Außenbereich, auf der Liegewiese und den Spielflächen ausreichend Abstand zu anderen Badegästen.



**Abstand halten**

Verlassen Sie die Schwimmhalle nach dem Schwimmen unverzüglich und vermeiden Sie Menschenansammlungen.

# Abstand halten!



## WARUM?

Der Abstand von **1,5 Metern** zu anderen Gästen **muss** eingehalten werden! So wird das Risiko einer Infektion minimiert.

## WAS WIR FÜR IHRE SICHERHEIT TUN:

- Mehr Platz durch Reduzierung der maximalen Besucherkapazität
- Markierungen zur Einhaltung des Mindestabstands in Wartebereichen.
- Optimierte Besucherführung am Eingang und auf dem gesamten Gelände.



Gemeindewerke  
**Grefrath**

# Schutzmaßnahmen:



**MUNDSCHUTZ**

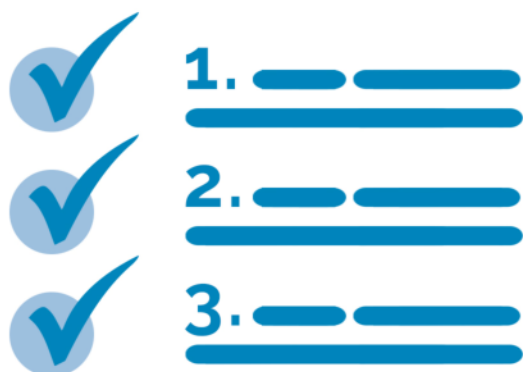


**DESINFEKTION**

- In sämtlichen Bereichen, in denen die Abstandsregel nicht eingehalten werden kann, gilt die Pflicht zum Tragen eines Mund- und Nasenschutzes.
- In sensiblen Bereichen sind Desinfektionsmittelspender vorhanden.
- Aus Vorsorgegründen verstärken wir unsere Reinigungs- und Desinfektionsmaßnahmen- insbesondere in den sensiblen Bereichen.



# Verhaltensregeln!



- In sämtlichen Bereichen, in denen die Abstandsregel nicht eingehalten werden kann, gilt die Pflicht zum Tragen eines Mund- und Nasenschutzes. (z.B. Kassenbereich, Toilettenräume etc.).
- Nutzen Sie die Handdesinfektionsgeräte im Eingangsbereich.
- Toilettenbereiche dürfen nur von 2 Personen gleichzeitig betreten werden.
- Halten Sie Abstandsregeln ein.
- Husten und Niesen möglichst in die Armbeuge.
- Hände häufig und gründlich waschen.
- Bitte beachten Sie auch auf die Zugangsbeschränkungen am Schwimmbecken.
- Den Anweisungen des Personals ist Folge zu leisten.
- Bitte beachten Sie die aushängenden Hinweisschilder.

